

# セリがはじまるぞ〜 /

# サイレンの音とともに うちの町に 旬がやってくる

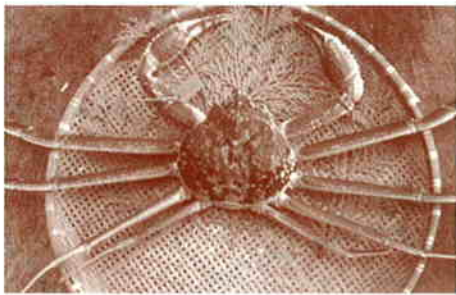
11月6日漁を解禁された松葉かきの  
セリを知らせるサイレンの音が町に響き  
わたるのを合図にカニシーズを迎える  
香美町。活きのいい魚介類をお買い物  
されたり、ゆたたりとくつろげる宿でかに料理を  
楽しめるお客様で、いっしょ増えて見られます。



海と山に囲まれに余部鉄橋。  
高さ41.5m長さ310.7mで  
トラス鉄橋では日本一です。

別名「応挙寺」とも  
呼ばれる「大乘寺」  
国の重要文化財に  
指定された円山応挙の  
作品が堪能できる  
美術館のようなお寺です。

但馬牛 祭祥の地味  
あります。



山陰沖の日本海は豊かな漁場ですが  
漁師さんたちは、その漁期を制限し  
漁場を大切に守っておられます。  
冬の日本海をご覧になったことがありますか？  
白波の立つ波の高い日本海は陸から見ても  
迫力があります。その海へ漁に出られる漁師さんたちに  
自然の恩恵に感謝です。大切にいただきます。  
産地偽装が今も世間を騒がすこの頃において  
産地の誇りである大切に松葉かきを守り  
お客様の信頼を守る為 香美町の港で氷揚げされた  
姿「松葉かき」には、漁港名と船名の入った  
タグが付けられています。



かにすきにも  
寄せ鍋にも  
うどんすきにも  
ピッタリ

おいしー

をね

でいるから野菜もおいしー

えーだしは素材を活かす黄金比率のえだし。  
魚貝類は、もちろんのこと、野菜もおしく食べられるのが  
えだしのええところ。  
年末年始はつつき食べ過ぎてお腹も「ツカレ」てなりがち。  
よかあさの味、やさしい味のえだし。次の時こそ、  
野菜をたっぷり食べて、体をいたわりた〜いものですね。



オペレーター6人娘です。  
お電話お待ちしております。



(株)トキワの通販会社 食に感謝の

## 常盤商事株式会社

〒669-6553 兵庫県美方郡香美町香住区三谷735

TEL 0120-36-0127 FAX 0796-39-1103

おいしいレシピがいっぱい

トキワ

検索 

URL: <http://www.a-aji.jp/>